

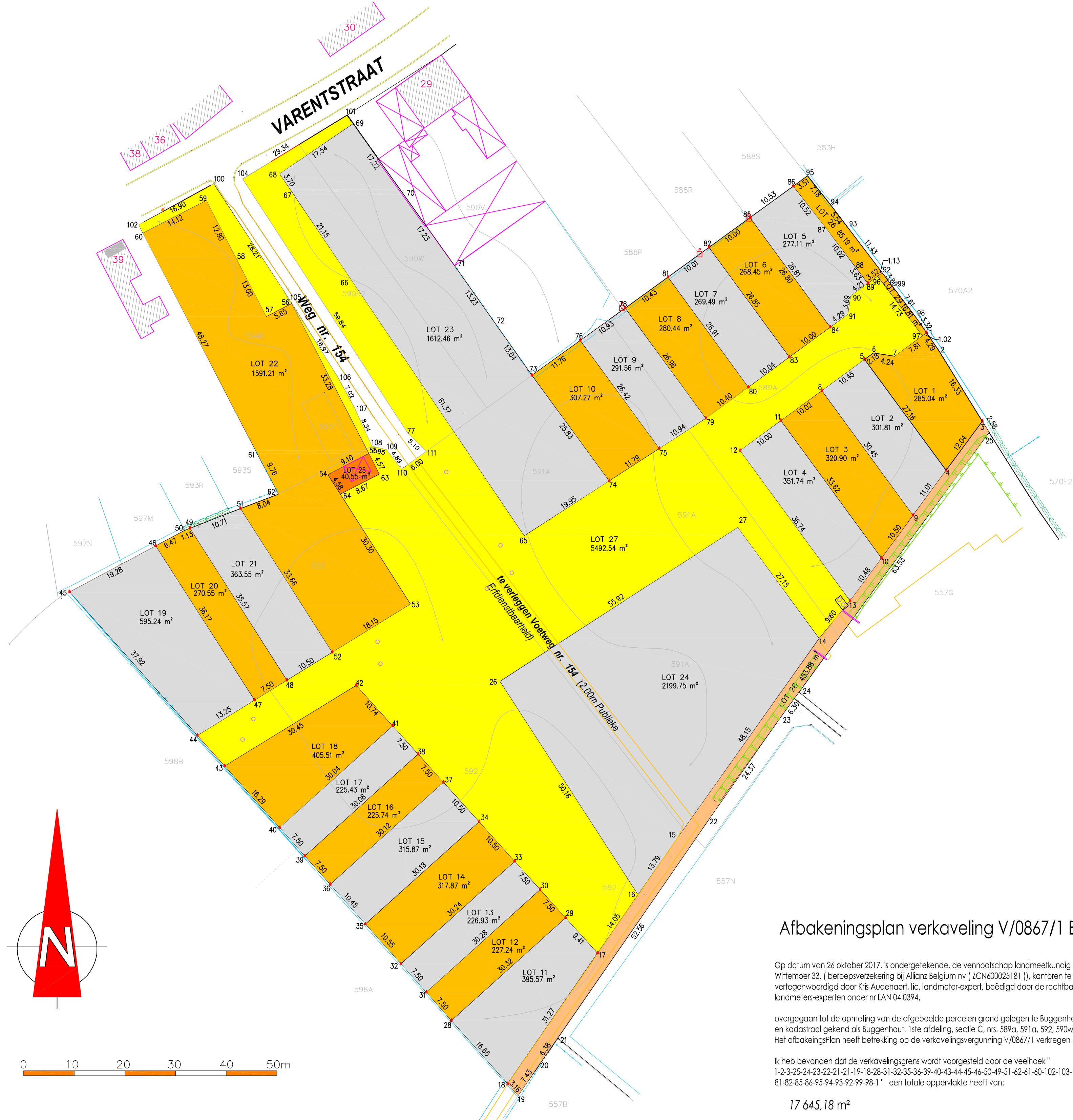
Gemeente BUGGENHOUT

1e Afdeling

Sectie C nrs. 589a, 591a, 592, 590w, 590a2, 590b2, 593T en 594D

COÖRDINATENLIJST

1	136345.64	187555.08	57	136215.27	187558.26
2	136348.07	187551.53	58	136209.33	187569.82
3	136356.63	187537.62	59	136203.47	187561.21
4	136349.49	187527.94	60	136190.91	187574.74
5	136333.40	187549.82	61	136213.13	187531.89
6	136335.15	187551.11	62	136217.70	187523.27
7	136339.34	187550.46	63	136237.62	187527.20
8	136324.97	187543.64	64	136229.91	187523.23
9	136342.96	187519.07	65	136266.22	187515.01
10	136336.74	187510.61	66	136231.84	187565.85
11	136316.88	187537.74	67	136220.01	187583.38
12	136308.82	187531.83	68	136217.92	187586.43
13	136330.52	187502.18	69	136232.41	187596.32
14	136324.41	187494.77	70	136242.43	187582.32
15	136296.55	187455.50	71	136252.46	187598.30
16	136288.67	187444.18	72	136260.09	187557.50
17	136280.67	187432.63	73	136267.72	187546.69
18	136262.91	187406.89	74	136282.97	187525.85
19	136265.02	187404.53	75	136282.87	187532.24
20	136269.19	187410.67	76	136277.26	187533.56
21	136272.83	187415.92	77	136243.22	187535.26
22	136302.73	187459.14	78	136286.13	187559.94
23	136316.72	187479.09	79	136302.05	187538.19
24	136320.44	187484.18	80	136310.44	187544.33
25	136357.98	187535.43	81	136294.57	187566.06
26	136261.41	187486.28	82	136302.68	187571.93
27	136308.35	187516.66	83	136318.54	187550.27
28	136251.84	187419.32	84	136326.62	187536.17
29	136274.36	187439.62	85	136310.78	187577.81
30	136269.34	187445.19	86	136319.50	187583.98
31	136246.85	187424.92	87	136325.78	187575.70
32	136241.86	187430.52	88	136331.84	187567.72
33	136244.32	187450.76	89	136334.04	187564.83
34	136257.30	187458.56	90	136330.64	187562.35
35	136234.85	187438.40	91	136330.08	187558.71
36	136227.89	187446.20	92	136336.88	187566.92
37	136250.27	187466.36	93	136329.96	187576.02
38	136245.25	187471.93	94	136326.61	187580.43
39	136222.90	187451.80	95	136322.15	187586.04
40	136217.91	187457.40	96	136335.97	187566.25
41	136240.23	187477.51	97	136344.82	187554.47
42	136233.04	187465.49	98	136343.77	187551.82
43	136207.08	187469.56	99	136339.18	187563.89
44	136201.69	187475.61	100	136204.91	187584.50
45	136176.47	187503.32	101	136231.21	187598.00
46	136193.47	187513.03	102	136190.09	187576.38
47	136212.97	187482.57	103	136204.91	187584.50
48	136219.36	187488.50	104	136210.61	187585.43
49	136200.22	187516.49	105	136220.35	187560.90
50	136199.17	187516.09	106	136229.32	187546.49
51	136210.19	187520.39	107	136232.69	187540.33
52	136228.30	187492.02	108	136236.13	187532.73
53	136243.75	187501.54	109	136238.99	187532.04
54	136227.45	187527.09	110	136241.98	187528.17
55	136235.53	187531.26	111	136246.85	187531.67
56	136220.30	187560.85			



Afbakingsplan verkaveling V/0867/1 Buggenhout - Penneken

Op datum van 26 oktober 2017, is ondergetekende, de vennootschap landmeetkundig bureau Daeninck-Audenaert bvba, maatsch. zetel te 9940 Evergem-Sleidinge, Wittemoor 33, (beroepsverzekering bij Allianz Belgium nv (ZCN600025181)), kantoren te 9940 Evergem-Sleidinge, Wittemoor 33 en te 9080 Lochstfi, Cijnsakkerweg 8, en hierbij vertegenwoordigd door Kris Audenaert, lic. landmeter-expert, beëdigd door de rechtbank van eerste aanleg te Gent, ingeschreven op het tableau van landmeters-experten onder nr LAN 04 0394,

overgegaan tot de opmeting van de afgebeelde percelen grond gelegen te Buggenhout, Varentstraat en kadastraal gekend als Buggenhout, 1ste afdeling, sectie C, nrs. 589a, 591a, 592, 590w, 590a2, 590b2 593T en 594D. Het afbakingsplan heeft betrekking op de verkavelingsvergunning V/0867/1 verkregen op 23 mei 2016.

Ik heb bevonden dat de verkavelingsgrens wordt voorgesteld door de veelhoek "1-2-3-25-24-23-22-21-19-18-28-31-32-35-36-39-40-43-44-45-46-50-49-51-62-61-60-102-103-100-105-106-107-108-109-110-111-77-104-101-69-70-71-72-73-76-78-81-82-85-86-95-94-93-92-99-98-1" een totale oppervlakte heeft van:

17 645,18 m²

Opmeting in Lambert72-coördinatenstelsel. Alles volgens maten en aanduidingen op bijgevoegd Plan.

- beschrijving van de grenzen:
- Lijn 25-24: bestaande perceelsgrens grenslijn
 - Lijn 24-23-22-21: bestaande perceelsgrens grenslijn
 - Lijn 21-20-19: bestaande perceelsgrens grenslijn
 - Lijn 19-18-28-31-32-35-36-39: bestaande perceelsgrens grenslijn
 - Lijn 39-40-43-44-45: bestaande perceelsgrens grenslijn
 - Lijn 45-46-50-49-51-62-61-60-102: bestaande perceelsgrens aanslopende percelen
 - Lijn 102-103-100-105-106-107-108-109-110-111-77-104-101: grens openbaar domein
 - Lijn 101-69-70-71-72-73-76-78-81-82-85-86-95: bestaande perceelsgrens grenslijn
 - Lijn 95-94-93-92-99-98-1-2-25: bestaande perceelsgrens grenslijn

geaccordeerde documenten:
 - Plan Van Houten en Ermenoots 3148-2019
 - Vergunning verkavelingsplan

Dossier: KP17-0028
 Dossiernummer verkaveling: V/0867/1
 Referentienummer AAPD:

Kris Audenaert
 landmeter-expert

VERKAVELINGSPLAN

SCHAAL : 1/500 DOSS: KP17-0028 DATUM : 26 oktober 2017

	landmeetkundig bureau Daeninck-Audenaert & Co bvba Wittemoor 33 - 9940 Evergem
	DAENINCK MICHEL beëdigd landmeter-expert LAN 04 0393 WITTEMOER 33 9940 SLEIDINGE tel. 09 357 23 55 fax 09 251 77 19 gsm 0475 33 23 55 michel@bada.be

www.daeninck-audenaert.be